

**Découvrez les
fonctionnalités
d'Atlassian Cloud**



Cloud et Data Center en un coup d'œil

Le support Server a pris fin début 2024. Agissez maintenant : les logiciels non pris en charge mettent votre organisation en danger. Nous déconseillons de rester sur Server.

Évitez les violations de données et les risques de sécurité coûteux. Les licences non prises en charge n'ont plus accès au support technique, aux mises à jour de sécurité ni aux corrections de bugs. Découvrez les offres Cloud et Data Center.



Cloud

Atlassian propose ses produits sous la forme de services disponibles en continu, continuellement mis à jour, hautement sécurisés qui se chargent du gros du travail afin que vous puissiez vous concentrer sur vos priorités métier.

Les produits SaaS reposent sur les meilleures technologies cloud afin de vous proposer une offre évolutive, sécurisée, fiable et performante. Grâce à une plateforme Cloud unique sous-jacente, vous bénéficierez également d'expériences plus connectées entre les produits Atlassian et les principaux outils SaaS tiers pour faciliter et accélérer le travail de vos équipes.

- ☒ Sécurité, confidentialité, conformité et fiabilité intégrées
- ☒ Coûts d'exploitation, de maintenance informatique et de matériel réduits
- ☒ Collaboration et innovation améliorées grâce aux dernières fonctionnalités
- ☒ Offres tarifaires flexibles pour répondre à la taille et aux cycles budgétaires de vos équipes, des offres Free à Enterprise
- ☒ Grande majorité d'investissements en R&D d'Atlassian

Quand envisager les produits Cloud ?

Les produits Cloud sont la solution la plus appropriée pour la plupart des organisations. Choisissez les produits Cloud pour :

- éliminer les mises à niveau manuelles et la maintenance logicielle, réduire votre coût total d'infrastructure ;
- bénéficier de mises à jour de sécurité en temps réel ainsi que d'une équipe d'experts Atlassian qui travaille en continu pour sécuriser vos données ;
- aider des équipes réparties dans le monde entier à collaborer grâce à des produits accessibles en toute sécurité depuis n'importe quel navigateur ou app mobile et ne nécessitant pas de VPN ;
- accélérer la transformation digitale et améliorer l'agilité de l'entreprise grâce à des améliorations continues des fonctionnalités.

Data Center

Vous hébergez les produits Atlassian sur votre propre infrastructure ou via des fournisseurs de cloud comme AWS et Azure. Vous pouvez ainsi conserver vos données au sein de votre réseau, si vous y êtes contraints. L'hébergement sur votre propre infrastructure nécessite les ressources internes et l'expertise technique nécessaires pour implémenter, exécuter et maintenir efficacement les produits Atlassian.

- ☒ Contrôles d'administration robustes pour vous aider à maintenir les performances, la sécurité et la conformité à un niveau élevé dans un environnement auto-géré
- ☒ Peut être déployé en tant que nœud unique ou en cluster, sur votre propre matériel physique ou IaaS
- ☒ Fonctionnalités de nettoyage pour vous aider à optimiser les données que vous souhaitez migrer vers l'offre Cloud à l'avenir

Quand envisager Data Center ?

Si une exigence métier vous empêche de migrer vers l'offre Cloud et ne figure pas dans les livraisons prévues sur notre feuille de route Cloud ou si aucune app du Marketplace ne répond à cette exigence, nous vous recommandons de migrer vers Data Center. Data Center restera une offre efficace et fiable pour soutenir votre croissance avec Atlassian.

Optez pour Data Center si :

- votre produit doit être conforme à une norme réglementaire ou une exigence métier forte qui ne figure pas sur notre feuille de route Cloud
- vos données doivent obligatoirement rester dans un environnement auto-géré.

Produits

Les produits phares ci-dessous sont disponibles pour les offres Cloud et Data Center. L'offre Cloud propose une suite toujours plus complète de produits supplémentaires pour la gestion des incidents, le suivi des tâches, la collaboration et plus encore.

Certaines apps autrefois disponibles sur le Marketplace sont maintenant des fonctionnalités natives des produits Cloud et Data Center.

Comparez les fonctionnalités des produits Cloud et Data Center

Découvrez les performances de chacune des fonctionnalités Cloud et Data Center pour les produits clés de votre équipe.

Jira



Jira Service Management



Confluence



Bitbucket



	Cloud	Data Center
Jira	✓ Jira	✓ Jira
	✓ Jira Service Management	✓ Jira Service Management
	✓ Jira Align	✓ Jira Align
	✓ Jira Product Discovery	⊘ Jira Product Discovery
	✓ Statuspage	⊘ Statuspage
	✓ Opsgenie	⊘ Opsgenie
	✓ Halp	⊘ Halp
Collaboration	✓ Confluence	✓ Confluence
	✓ Trello	⊘ Trello
	✓ Loom	⊘ Loom

	Cloud	Data Center
Programmez, développez et livrez	✓ Bitbucket	✓ Bitbucket
	✓ Sourcetree	✓ Sourcetree
	⊗ Bamboo Bitbucket Pipelines inclus avec Bitbucket Cloud	✓ Bamboo
	⊗ Fisheye	⊗ Fisheye <small>SERVER UNIQUEMENT</small>
	⊗ Crucible	⊗ Crucible <small>SERVER UNIQUEMENT</small>
Sécurité et identité	✓ Atlassian Guard	⊗ Atlassian Guard
	⊗ Crowd	✓ Crowd
Apps Atlassian	✓ Atlassian Analytics et Data Lake (lac de données) Inclus dans les offres Enterprise pour Jira, Jira Service Management et Confluence	⊗ Atlassian Analytics et Data Lake (lac de données)
	✓ Planification avancée (Planifications) Inclus avec Jira Premium et Enterprise	✓ Planification avancée (Planifications) Inclus avec Jira Data Center 8.15 et versions ultérieures
	✓ Questions for Confluence	✓ Questions for Confluence
	✓ Calendriers d'équipe pour Confluence Inclus avec les offres Confluence Premium et Enterprise	✓ Calendriers d'équipe pour Confluence Inclus avec Confluence Data Center 7.11+
	✓ Analytics for Confluence Inclus avec les offres Confluence Premium et Enterprise	✓ Analytics for Confluence Inclus avec Confluence Data Center 7.11+

Processus de migration et support

Votre parcours de migration sera différent si vous migrez vers Cloud ou vers Data Center, et selon la stratégie de migration que vous choisissez.

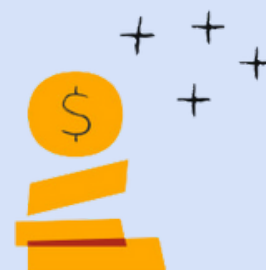


	Server ou Data Center vers Cloud	Server vers Data Center
Processus de migration	<p>Votre parcours de migration de l'offre Server vers l'offre Cloud dépendra de quelques facteurs : les produits et les apps que vous souhaitez migrer, la taille et la complexité de vos données, ainsi que votre budget et votre délai. En général, les migrations volumineuses nécessitent plus de temps et de planification, tandis que les migrations plus petites peuvent être rapides et simples.</p>	<p>La complexité d'une migration Data Center dépend de votre choix d'architecture et d'infrastructure, ainsi que de vos objectifs généraux de migration.</p> <ul style="list-style-type: none">• Migrer vers un déploiement Data Center hors cluster est simple. En effet, votre infrastructure sous-jacente ne change pas, vous devez simplement mettre à niveau votre licence produit, ainsi que toutes les licences d'app.• Migrer vers un déploiement Data Center en cluster (nécessaire à la haute disponibilité) nécessite une infrastructure supplémentaire, ainsi qu'une topologie de déploiement plus complexe. Des coûts et de la planification supplémentaires sont nécessaires.• Migrer d'un matériel physique vers Data Center sur un service Cloud tel que AWS ou Azure, ou migrer vers un déploiement orchestré à l'aide de Kubernetes ou Docker, prend plus de temps et nécessite plus de planification, tout comme l'effort nécessaire à la migration vers le cloud.

	Server ou Data Center vers Cloud	Server vers Data Center
Accompagnement de Klee Group	<p>Chez Klee Group, nous vous accompagnons à chaque étape de votre migration vers le Cloud grâce à une démarche structurée et sécurisée, adaptée à la taille et à la complexité de votre projet. Nous mettons également à votre disposition des ressources et outils pour garantir une transition fluide et maîtrisée :</p> <ul style="list-style-type: none"> • Analyse personnalisée en amont : nous réalisons un audit détaillé de vos environnements Jira, Confluence et Jira Service Management (JSM) pour identifier les dépendances critiques, les volumes de données et les configurations spécifiques. Cette étape nous permet d'élaborer un plan de migration clair et adapté à vos besoins. • Maîtrise des outils de migration : les outils spécialisés facilitent l'évaluation des applications, la préparation des données, et leur transfert vers le Cloud. Nous connaissons les limites, les risques et les solutions de contournement pour assurer une migration de Qualité • Démarche structurée et accompagnement continu : nos experts en migration vous guident tout au long du processus grâce à une méthodologie éprouvée. Nous validons chaque étape sur un environnement de test avant la mise en production pour garantir l'intégrité des données. • En choisissant Klee Group, vous bénéficiez d'une expertise reconnue, d'un accompagnement sur mesure et d'une démarche rigoureuse pour assurer le succès de votre migration vers le Cloud. 	<p>Klee Group vous guide tout au long du processus de migration vers Data Center, de la phase d'audit jusqu'à la migration en elle-même, grâce à sa maîtrise des contraintes et opérations techniques de ce type de migration.</p> <ul style="list-style-type: none"> • Compatibilité des applications : Nous vérifions que vos plugins et configurations sont compatibles avec la version Data Center et vous proposons des alternatives lorsque cela est possible. • Tests pré-migration : Nous effectuons avec vous une validation sur un environnement de test indispensable pour garantir une migration en toute sérénité sur l'environnement de production réel. • Klee Group vous fait bénéficier de son expertise sur l'architecture Data Center, afin que vous puissiez tirer pleinement parti des avantages qu'elle vous offre : Haute disponibilité, meilleure performance et scalabilité

Tarifs et facturation

Atlassian propose différentes offres Cloud pour répondre aux besoins des équipes de toutes tailles, des startups aux grandes entreprises, grâce à des fonctionnalités et des niveaux de support adaptés. Vous pouvez choisir de payer annuellement par tier utilisateur ou mensuellement par utilisateur, ce qui signifie que vous payez pour le nombre de personnes qui utilisent les outils.



	Cloud	Data Center
Offres produit	Plusieurs offres (Free, Standard, Premium et Enterprise)	Offre unique
Facturation	Abonnement mensuel ou annuel	Abonnement annuel
Structure de tarification	Par utilisateur (mensuel) ou tier (annuel) Gestion centralisée des licences par utilisateur, qui permet aux utilisateurs d'accéder à toutes les instances d'entreprise grâce à une licence unique (Enterprise)	Par tier
Coût total de possession (CTP)	Le CTP inclut vos frais d'abonnement, plus le temps d'administration des produits.	Le CTP inclut vos frais d'abonnement, le temps d'administration des produits ainsi que les éléments suivants : <ul style="list-style-type: none">• Coûts liés au provisionnement de l'infrastructure ou aux frais IaaS (par exemple, les coûts AWS)• Interruptions planifiées• Temps et ressources nécessaires aux mises à niveau logicielles

Sécurité et gestion des données

Avec l'offre Cloud, l'équipe dédiée à la sécurité d'Atlassian gère la sécurité pour vous. L'offre Cloud propose des fonctionnalités de sécurité intégrées pour vous aider à protéger vos données, avec un minimum d'efforts d'administration requis. Avec Data Center, la sécurisation de votre environnement est gérée par votre organisation.



	Cloud	Data Center
Chiffrement des données	Chiffrement en transit et au repos (Jira, Jira Service Management, Confluence, Bitbucket)	Géré par votre organisation
Résidence des données	Résidence possible des données en Europe (Allemagne ou Irlande)	Géré par votre organisation
Journaux d'audit	Journaux d'audit au niveau de l'organisation disponible via Atlassian Guard (Jira, Confluence) Journaux d'audit au niveau du produit (Jira, Confluence)	Journaux d'audit avancés
Sécurité des appareils	Support de gestion des appareils mobiles (Jira, Confluence, Jira Service Management) Gestion des apps mobiles	Support de gestion des appareils mobiles (Jira, Confluence, Jira Service Management)
Sécurité du contenu	Contrôles des jetons d'API (Jira, Jira Service Management, Confluence)	Géré par votre organisation
Sécurité des apps et des API	Contrôles des jetons d'API (Jira, Jira Service Management, Confluence)	Jetons d'accès personnels

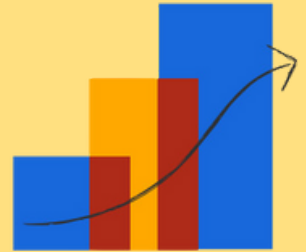
Conformité

Les équipes d'Atlassian conçoivent leurs produits Cloud en tenant compte des frameworks réglementaires et ils proposent des options de configuration qui vous permettent de vous conformer à un certain nombre de standards du secteur les plus courants. Ils s'efforcent également de répondre aux exigences de conformité de certains des secteurs les plus strictement réglementés, comme la finance, les institutions gouvernementales et les soins de santé. Grâce à Data Center, vous êtes responsable de la conformité de vos produits.

	Cloud	Data Center
RGPD	Les processus internes de traitement des données d'Atlassian sont conformes au RGPD, et Atlassian fournit les outils nécessaires pour répondre aux exigences du RGPD.	Géré par votre organisation Atlassian fournit les outils nécessaires pour répondre à vos exigences du RGPD
PCI DSS	PCI DSS	Géré par votre organisation
CSA	Membre de CSA (Cloud Security Alliance)	Géré par votre organisation
SOC	SOC 2 Type II SOC 3	Géré par votre organisation
ISO/CEI	ISO/IEC 27001 ISO/IEC 27018	Géré par votre organisation
WCAG	Les produits Cloud sont conçus pour appliquer les standards WCAG 2.1. Atlassian s'efforce d'atteindre bientôt la conformité aux standards WCAG 2.1 AA SUR LA FEUILLE DE ROUTE	Les produits Data Center sont conçus pour appliquer les standards WCAG 2.1. Atlassian s'efforce d'atteindre bientôt la conformité aux standards WCAG 2.1 AA SUR LA FEUILLE DE ROUTE
VPAT	Déclarations VPAT pour les produits Cloud	VPAT 508
FedRAMP	Prêt pour HIPAA (Jira, Confluence, Jira Service Management)	Géré par votre organisation
HIPAA	Prêt pour HIPAA (Jira, Confluence, Jira Service Management)	Géré par votre organisation
NIST 800.53	Contrôles NIST 800.53, niveau d'impact faible (Jira, Confluence) SUR LA FEUILLE DE ROUTE	Géré par votre organisation
FINRA États-Unis	Conformité dans le secteur des services financiers, États-Unis (Jira, Confluence, Jira Service Management)	Géré par votre organisation
BaFin UE	Conformité dans le secteur des services financiers, Allemagne (Jira, Confluence, Jira Service Management)	Géré par votre organisation
APRA Australie	Conformité dans le secteur des services financiers, Australie (Jira, Confluence, Jira Service Management)	Géré par votre organisation

Évolutivité, performances et disponibilité

Avec l'offre Cloud, Atlassian gère pour vous la fiabilité, les performances et la disponibilité, afin que vos utilisateurs disposent d'un accès continu aux outils. Atlassian augmente également en permanence la capacité d'évolution dans l'offre Cloud pour répondre aux besoins de leurs plus grands clients. Avec Data Center, vous êtes responsable de l'implémentation et de la maintenance des stratégies d'évolutivité, de haute disponibilité et de reprise d'activité.



	Cloud	Data Center
Haute disponibilité (HA) et fiabilité	Repose sur les meilleures technologies de base de sa catégorie pour un service flexible, une redondance multiniveaux et des options de défaillance SLA de disponibilité de 99,9 % garanti sur le plan financier (Premium) SLA de disponibilité de 99,95 % garanti sur le plan financier (Enterprise)	Déploiement d'applications haute disponibilité Prise en charge de base de données hautement disponible (Aurora) Options de mise à niveau sans interruption
Gestion et santé des données	Archivage des projets (Jira Premium et Enterprise) Archivage des espaces (Confluence)	Archivage des projets et des tickets (Jira, Jira Service Management) Optimisation des champs personnalisés pour améliorer les performances (Jira, Jira Service Management) Rejet automatique des pull requests obsolètes (Bitbucket) Archivage des espaces (Confluence) Gestion des pages et des fichiers (Confluence)
Limites de stockage des données	2 Go (Free) 250 Go (Standard) Espace de stockage illimité (Premium et Enterprise)	Géré par votre organisation
Performances	Mises à jour continues des performances pour améliorer les temps de chargement, la réactivité de recherche et les pièces jointes Infrastructure Cloud hébergée dans six régions géographiques afin de réduire la latence	Limitation du débit Support CDN Miroirs intelligents et batteries de miroirs (Bitbucket)

	Cloud	Data Center
Sauvegardes et reprise d'activité	<p>Atlassian tire parti de plusieurs data centers géographiquement répartis. Ils disposent d'un programme de sauvegarde complet et ils assurent de la fiabilité en testant régulièrement leurs plans de reprise d'activité et de continuité d'activité.</p> <p>Les sauvegardes sont générées quotidiennement et conservées pendant 30 jours pour permettre une restauration instantanée des données.</p>	Géré par votre organisation
Tier utilisateur minimum	<p>1 à 10 utilisateurs (Jira, Confluence)</p> <p>1 à 3 agents (Jira Service Management)</p> <p>1 à 5 utilisateurs (Bitbucket)</p>	<p>500 utilisateurs (Jira, Confluence, Crowd)</p> <p>50 agents (Jira Service Management)</p> <p>25 utilisateurs (Bitbucket)</p>
Nombre maximal d'utilisateurs par instance	Jusqu'à 50 000 utilisateurs par instance (Jira, Confluence)	<p>Nombre illimité d'utilisateurs (Jira, Jira Service Management, Confluence)</p> <p>30 000 utilisateurs (Bitbucket)</p>

Gestion des utilisateurs

Dans l'offre Cloud, vous gérez les comptes utilisateurs de manière centralisée via une organisation plutôt que produit par produit. Atlassian propose également Atlassian Guard pour améliorer ou développer vos capacités de gestion des utilisateurs. Dans Data Center, la gestion des utilisateurs peut être gérée de différentes manières : via chaque produit, via Jira ou en se connectant à Atlassian Crowd, un annuaire LDAP ou tout autre annuaire d'utilisateur externe, ou fournisseur d'identité (IdP).



	Cloud	Data Center
Authentification	<p>Disponible pour tous les clients :</p> <ul style="list-style-type: none"> • Contrôles de sécurité des utilisateurs centralisés pour les nouveaux clients • Comptes utilisateur gérés avec des domaines validés • Force, expiration et réinitialisation des mots de passe renforcées • Durées de la session d'inactivité renforcées • Validation en deux étapes (2SV) facultative pour les utilisateurs finaux <p>Nécessite Atlassian Guard :</p> <ul style="list-style-type: none"> • Authentification unique SAML • Validation en deux étapes obligatoire (2SV) • Plusieurs politiques d'authentification par organisation • Sécurité des utilisateurs externes 	<ul style="list-style-type: none"> • Authentification déléguée via LDAP externe et Active Directory • Authentification unique SAML • Authentification unique OpenID Connect • Support pour plusieurs fournisseurs d'identité (Jira, Jira Service Management, Bitbucket) <p>Requiert Atlassian Crowd :</p> <ul style="list-style-type: none"> • Gestion des utilisateurs à partir de plusieurs annuaires (Active Directory, LDAP, OpenLDAP ou Azure AD) et contrôle des autorisations d'authentification des applications à un seul endroit • Contrôles de gestion des utilisateurs centralisés • Capacités d'authentification unique (SSO)
Provisionnement	<p>Disponible pour tous les clients :</p> <ul style="list-style-type: none"> • Licences simples avec liens d'invitation, domaines approuvés et demandes d'accès <p>Nécessite Atlassian Guard :</p> <ul style="list-style-type: none"> • Provisionnement juste-à-temps avec l'authentification unique SAML • Synchronisation d'annuaire avec des fournisseurs d'identité dans le cloud via le provisionnement des utilisateurs SCIM • Intégration G Suite (Jira, Jira Service Management, Confluence) • Provisionnement des utilisateurs (Bitbucket) <p>SUR LA FEUILLE DE ROUTE</p>	<p>Options d'inscription publique</p> <p>Provisionnement des utilisateurs juste-à-temps grâce à SAML et OpenID Connect</p> <p>Synchronisation d'annuaire avec LDAP, Active Directory et Azure AD</p>

	Cloud	Data Center
Gestion des autorisations et accès	Annuaire des utilisateurs et des groupes au niveau de l'organisation pour les nouveaux clients	Prise en charge d'Azure AD avec filtrage des groupes et utilisateurs (via Atlassian Crowd) Administration de niveau groupe (via Atlassian Crowd) OAuth 2.0 pour l'intégration des applications

Déploiement et administration

Atlassian héberge vos produits Cloud pour vous, ce qui signifie qu'ils gèrent la sécurité et la maintenance. Grâce à Data Center, vous contrôlez la méthode d'hébergement de vos produits, ce qui signifie également que vous êtes responsable de la maintenance et des mises à niveau de version.



	Cloud	Data Center
Conteneurisation et orchestration	Atlassian s'en occupe pour vous	Images Docker Assistance Kubernetes
Gestion des changements et mises à niveau	Atlassian gère automatiquement les mises à niveau logicielles et de sécurité pour vous. Instance sandbox pour tester les changements (Premium et Enterprise) Options de canal de livraison pour les offres Premium et Enterprise (Jira, Jira Service Management, Confluence)	Géré par votre organisation Options de mise à niveau sans interruption Versions de support à long terme
Analyses et rapports	Analyse de l'administration et de l'organisation pour suivre l'adoption des produits Atlassian et évaluer la sécurité de votre organisation. Atlassian Analytics propose des moyens simples et flexibles de visualiser les données des produits Atlassian et d'autres sources de données, vous donnant ainsi un aperçu global de la manière dont le travail avance au sein des équipes.	Pipeline de données pour les analyses avancées Analyses Confluence
Noms des sites (URL)	Atlassian offre un nom de site sécurisé et configurable. Possibilité d'héberger votre produit sur n'importe quel domaine que vous contrôlez SUR LA FEUILLE DE ROUTE	Vous hébergez vos produits sur n'importe quel domaine que vous contrôlez.

Apps, intégrations et personnalisation

Vous pouvez étendre les fonctionnalités des produits Cloud grâce à un nombre croissant d'apps de l'Atlassian Marketplace et d'intégrations de produits SaaS, ou créer vos propres personnalisations à l'aide d'API ou de Forge, la plateforme de développement Cloud d'Atlassian. Avec Data Center, vous pouvez utiliser les apps approuvées pour Data Center disponibles sur le Marketplace ou développer vos propres apps et intégrations à l'aide de solides API.



	Cloud	Data Center
Apps du Marketplace	Des milliers d'apps et d'intégrations Programme d'app Cloud Fortified pour garantir une sécurité et une fiabilité de niveau entreprise	Des milliers d'apps et d'intégrations Programme Apps approuvées pour Data Center afin de garantir la fiabilité et les performances à grande échelle
API	Utilisez le framework Atlassian Connect, les API et Forge pour développer des apps, des personnalisations et des intégrations.	Utilisez les API Server pour développer des apps, des personnalisations et des intégrations.
Applications mobiles	Apps mobiles pour Jira, Jira Service Management et Confluence, avec des fonctionnalités supplémentaires non disponibles avec les apps Data Center Gestion des appareils mobiles (MDM) et gestion des apps mobiles (MAM) Collaboration sécurisée, sans connexion à un VPN	Apps mobiles pour Jira (8.3+), Jira Service Management (4.12.2+) et Confluence (6.8+) Prise en charge de la gestion des appareils mobiles (MDM)

**Démarrez votre migration
sans plus attendre !**

Contactez-nous



**KLEE
GROUP**



Platinum
Solution Partner