



OFFRE DE STAGE : Intégration d'outils dans un système SSO Stage de 3ème année (4 mois et +)

KLEE se positionne sur l'ensemble de la chaîne de mise en place des systèmes d'informations : études préalables, cahier des charges, audit, spécifications fonctionnelles et techniques, réalisation, formation mais aussi maintenance et hébergement.

Pour accompagner la réalisation de ces missions, KLEE possède des nombreuses ressources accessibles à ses clients.

Afin de faciliter la gestion et l'utilisation de ces ressources, KLEE a mis en place un système d'authentification centralisé. La plupart des applications disponibles aux clients, possèdent leur propre système d'authentification. Klee souhaite intégrer toutes ces applications dans le système SSO afin de créer un point d'entrée unique pour le client.

OFFRE DE STAGE

- ❖ Poste : Ingénieur
- ❖ Durée : 4 mois et +
- ❖ Indemnité : selon profil
- ❖ Validité de l'offre : immédiate

VOTRE PROFIL

Vous êtes actuellement en École d'ingénieurs, ou en Master à dominante «Systèmes d'information». De plus, vous possédez les aptitudes suivantes :

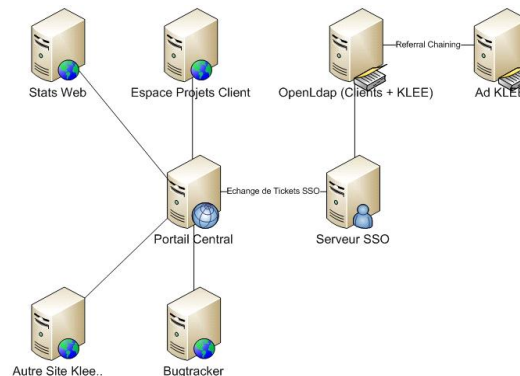
- ❖ Excellent relationnel
- ❖ Sens du service
- ❖ Maîtrise de Linux, connaissance des annuaires LDAP et des systèmes SSO
- ❖ Autonome
- ❖ Rigueur dans la mise en œuvre des solutions

CONTACT

Merci d'adresser votre candidature à jobs@kleegroup.com

DETAILS DU STAGE

L'authentification unique et unifiée (*Single Sign-On*) est une solution logicielle basée sur un annuaire et qui permet de centraliser l'authentification afin de permettre à l'utilisateur d'accéder à toutes les ressources (machines, systèmes, réseaux) auxquels il est autorisé d'accéder, en s'étant identifié une seule fois sur le réseau. L'objectif du SSO est ainsi de propager l'information d'authentification aux différents services du réseau, voire aux autres réseaux et d'éviter ainsi à l'utilisateur de multiples identifications par mot de passe.



Klee dispose de nombreux outils (RT Tracker, Centreon, Mantis Bug tracker..). Tous ces outils possèdent chacun un système d'authentification propre, l'objectif du stage est de modifier le système d'authentification de ceux-ci pour les intégrer au système SSO en place. Vos missions seront :

- Intégrer ou développer un plugin qui permet la connexion au SSO pour chaque outil,
- Maquetter la migration de l'environnement de prod de chaque outil vers l'outil intégré au SSO,
- Coordonner et réaliser le passage en production du plugin pour chaque outil,
- Selon l'avancée du stage, vous pourrez être amené à intervenir sur les missions de l'équipe SI (support interne niveau 2, gestion des plateformes hébergées..),
- Développements et Tests.