

Solutions Bioinformatiques

Klee Consulting

Des solutions innovantes pour la valorisation, la gestion et l'analyse de vos données biologiques



La valorisation des données biologiques est l'enjeu crucial qui permet de rester compétitif :

- Rentabiliser l'investissement expérimental
- Assurer la qualité des données
- Assister l'expertise humaine dans la valorisation des données
- Exploiter les données de façon transversale (bases internes et publiques)
- Mettre en œuvre des méthodes d'analyse de pointe, adaptées aux besoins
- Maîtriser la croissance exponentielle des volumes et l'analyse à haut débit

Des compétences techniques

Maîtrise des méthodes

- Algorithmes d'optimisation, d'apprentissage, de classification...

Maîtrise des langages

- R, C, perl, python...

Maîtrise des logiciels

- R, Spotfire®, Rosetta Resolver®, Blast®, Modeller, SYBYL®, Pipeline Pilot®, Autodock/FlexX/Gold...

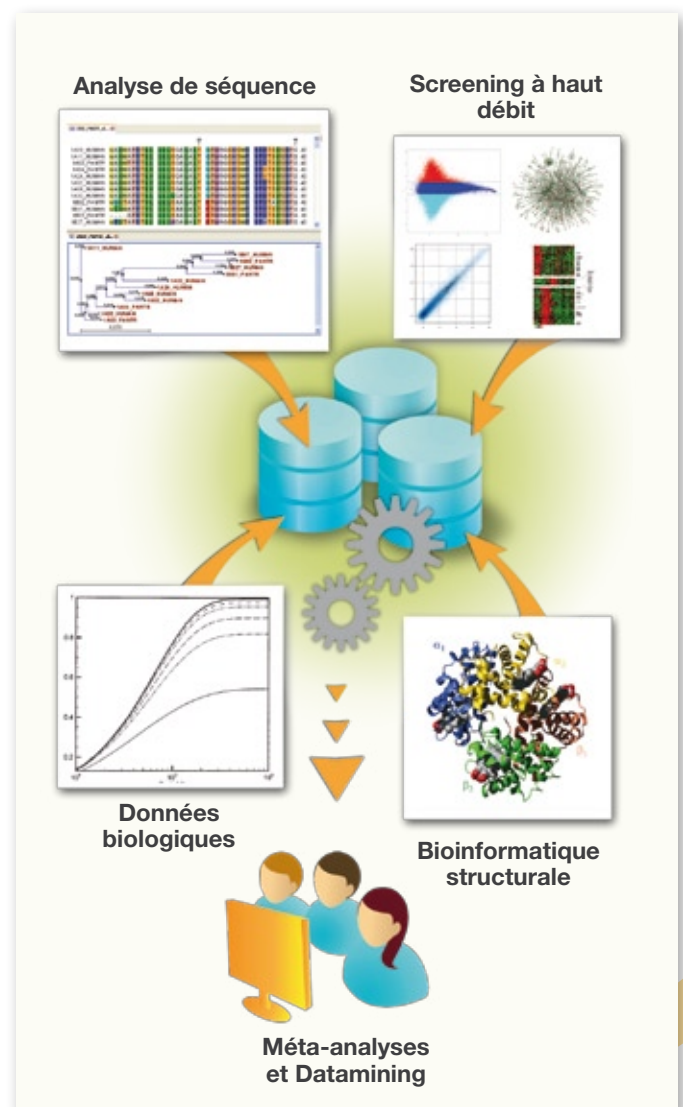
L'offre Bioinformatique répond à vos enjeux

Une expertise en Bioinformatique et des métiers des Sciences de la Vie

Notre équipe est composée de Docteurs issus du milieu de la Recherche en Bioinformatique, Biologie, Chimie et Pharmacologie.

Des axes de service

- Conseil stratégique pour le choix de solutions Bioinformatiques, de méthodes d'analyse et de stockages d'information
- Développement de scripts pour automatiser des processus d'analyse, reprise de données, fouille de données
- Pilotage et réalisation de projets de grande envergure à la charnière des systèmes d'informations et des outils de la Bioinformatique



Analyser

Biostatistiques et datamining

Rechercher des algorithmes d'analyse
Réaliser des analyses statistiques
Réaliser de la fouille de données

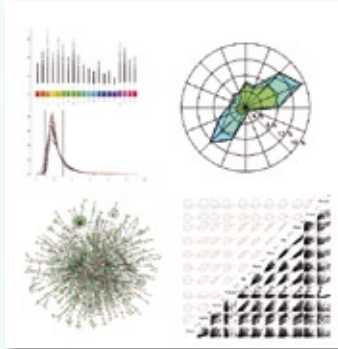
Bioinformatique structurale

Modéliser les structures
Étudier les interactions moléculaires
Étudier les interactions protéine-ligand

Analyse de séquences

Rechercher des similarités
Rechercher des motifs structuraux

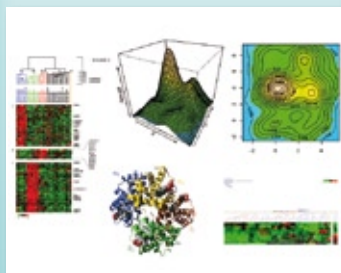
Omics et Données biologiques



Bases de données

Méta-analyses Datamining et Bioinformatique structurale

Visualisation



Piloter

Aide à la conception d'outils Bioinformatique

Identifier les besoins
Élaborer les spécifications
Coordonner le développement,
l'intégration et le déploiement
de solutions Bioinformatiques

Gestion de projet

Planifier
Piloter/suivre
Analyser les risques

Conseil Stratégique

Exploiter les résultats
Choisir les solutions
Gérer les données

Organiser

Gestion de données

Identifier/organiser des données et
résultats in silico, omics...
Aider à la création de bases de données
biologiques

Qualité des données

Valider les données : méthode de
collecte, tri, analyse et correction
Garantir l'exhaustivité, l'origine des
données et les flux d'alimentation

Diffuser

Synthèse des données

Représenter et sélectionner
les données graphiquement

Interfaces de visualisation

Proposer des méthodes de visualisation
Utiliser les technologies Web pour
visualiser les données déjà existantes

*La Bioinformatique c'est
analyser pour mieux décider*



**KLEE
GROUP**

Centre d'Affaires La Boursidière
BP 159 - 92357 Le Plessis Robisson - France
Tél : + 33 (0) 1 46 29 25 25 - Web : www.kleegroup.com

Contact commercial : Kamal Menouer
Tél : + 33 (0) 1 46 29 67 06 / + 33 (0) 6 74 79 74 02
Mail : kamal.menouer@kleegroup.com

Klee Group est éditeur de logiciels et intégrateur de solutions.
La société a été fondée en 1987, elle est présente en France
et à l'International.