



**KLEE
GROUP**

SECTEUR CRM

Intégration de la solution MICROSOFT DYNAMICS CRM



KLEE GROUP ET MICROSOFT S'ASSOCIENT AUJOURD'HUI POUR PROPOSER UNE SOLUTION PERFORMANTE, FLEXIBLE ET STANDARDISEE EN GESTION DE LA RELATION CLIENT. LA SOLUTION CRM MICROSOFT DYNAMICS S'ADRESSE A TOUTES LES ENTREPRISES ET ETABLISSEMENTS SOUHAITANT ORGANISER ET OPTIMISER L'UTILISATION DE L'ENSEMBLE DE LEURS DONNEES CLIENT. RECONNU POUR LA QUALITE DE SES PRESTATIONS D'INTEGRATIONS, KLEE GROUP EST PARTENAIRE PRIVILEGIE ET CERTIFIE DE MICROSOFT DYNAMICS.

Sur des marchés de plus en plus compétitifs, **le facteur clé de succès de toute organisation est LE CLIENT.**

Comprendre, cibler, optimiser la communication avec le client et organiser sa force commerciale en permanence sont des enjeux capitaux pour toute organisation.

De quels moyens disposez-vous pour répondre au développement de cet axe stratégique ?

Comment faire face à la nécessité d'**être réactif** face à des clients toujours plus exigeants et une concurrence toujours plus affûtée ?

L'appel à **une solution CRM pré paramétrée** pouvant s'intégrer naturellement à vos systèmes et applications en place est **un atout indispensable** à la réussite de votre projet.



Pour répondre à ces besoins, Klee Group intègre la solution CRM



Microsoft CRM Dynamics offre une plateforme flexible qui permet d'accroître la pertinence de votre approche client. Elle améliore l'efficacité de vos équipes dans leurs efforts pour développer les ventes, satisfaire les clients et les fidéliser.

✔ **Une vue unique et intégrée de vos interlocuteurs**

✔ **Une gestion globale de la relation client**

- Organisation de l'Avant-Vente
- Optimisation du Processus Commercial
- Rationalisation de l'Après-Vente

✔ **Un puissant Moteur de Workflow.**

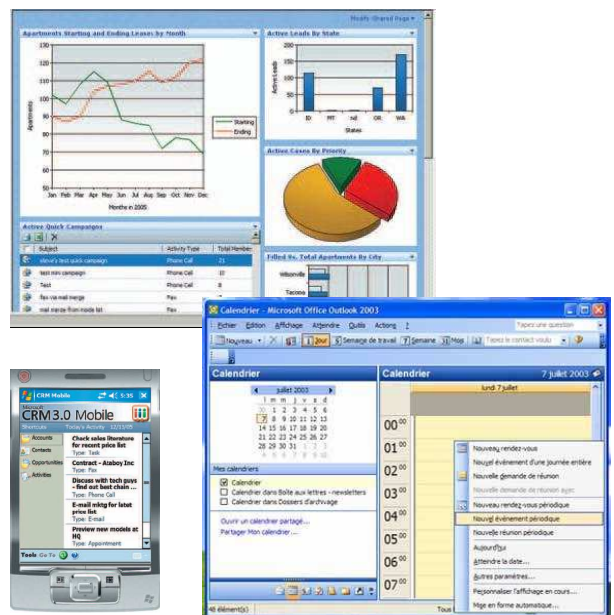
✔ **Des Outils intégrés d'analyse et de Reporting.**

- Analyses et rapports instantanés disponibles en un clic...

✔ **Une Solution flexible et paramétrable répondant aux standards les plus larges**

✔ **Une longueur d'avance en matière d'innovation**

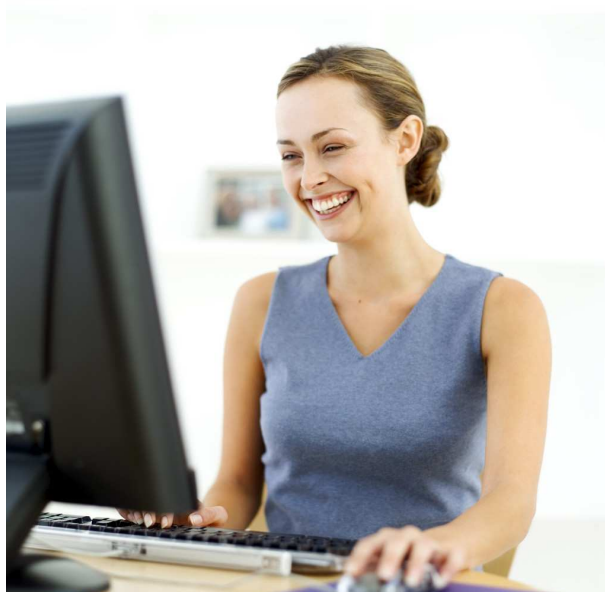
- Synchronisations automatiques
- Adaptation à l'impératif de mobilité de vos collaborateurs...



Les atouts du CRM Dynamics :

- **Une solution souple** qui s'adapte facilement au contexte de l'entreprise et des utilisateurs
- **Un outil convivial** qui sait répondre aux exigences du service informatique
- **Un suivi et des mises à jour régulières.**

Sortie de la nouvelle **Version 4.0** au premier trimestre 2008



Microsoft a noué un accord de partenariat solide avec KLEE GROUP pour ses compétences d'intégrateur à **forte valeur ajoutée** et **ses connaissances métiers.**

A ce titre, nous maîtrisons parfaitement les enjeux métiers et stratégiques de votre secteur et nous engageons à vous accompagner durablement dans votre projet.

Un outil efficace au service de toutes les branches de l'entreprise



- **Le module Marketing** vous permet d'identifier les meilleures cibles pour conduire des campagnes Marketing percutantes.
- **Le module Ventes** garantit l'optimisation de la démarche commerciale et le pilotage de vos équipes pour accroître vos ventes.
- **Le module Service Clients** perfectionne la rationalisation du Service Après-Vente pour améliorer la satisfaction des clients.
- **Le module d'analyse et de rapports** assure aux Directions de s'appuyer sur des Reportings instantanés

KLEE GROUP se fonde sur une solide expérience de **15 ans de développement et d'intégration de systèmes d'information clé en main au forfait.** Nos équipes capitalisent un savoir faire de plusieurs centaines d'années hommes de projets internet.

Klee Group, en tant qu'Intégrateur Internet, assure **la maîtrise d'œuvre complète de votre projet.** Nos équipes agissent en architectes et maîtres d'œuvre. Elles maîtrisent la complexité des architectures et des composants technologiques des Systèmes d'Information modernes (progiciels, composants, outils, réseaux...) pour en réussir l'intégration.

Elles vous font bénéficier de leurs **méthodes** et de leurs **outils** (prototypage, développement en cascade, composants réutilisables...) enrichis par l'expérience de nombreux projets.