



**KLEE
GROUP**

SECTEUR EDUCATION

Intégration de la solution AGRESSO EDUCATION



KLEE Group et le Groupe AGRESSO s'associent aujourd'hui pour proposer une solution performante, flexible et standardisée dédiée à tous les Organismes de Formation. Cette solution, déjà adoptée par de nombreux établissements, a été élaborée pour répondre aux besoins spécifiques de ces organismes. L'offre AGRESSO Education Management System est spécialement paramétrée pour organiser et faciliter la gestion de vos données.

Droit Individuel à la Formation, Congé Individuel de Formation, Validation des Acquis, de l'Expérience, Alternance...

Le secteur de l'Education est en perpétuelle évolution.

Les organismes de formation ont besoin d'une gestion simplifiée, répondant aux exigences de leurs clients et à la diversité des demandes de formation.

Ils ont besoin d'un outil performant, pouvant s'intégrer facilement et rapidement dans leurs systèmes d'information. Chaque établissement doit pouvoir piloter son activité de manière réactive, dans un environnement standard pré paramétrée tout en respectant les spécificités propres à son activité.



Pour répondre à ces besoins, Klee Group intègre la solution complète AGRESSO Education



Agrosso Education est une solution souple et modulaire, capable de prendre en charge l'intégralité du Système d'Information d'un établissement de formation initiale et continue, et de répondre à un besoin précis.

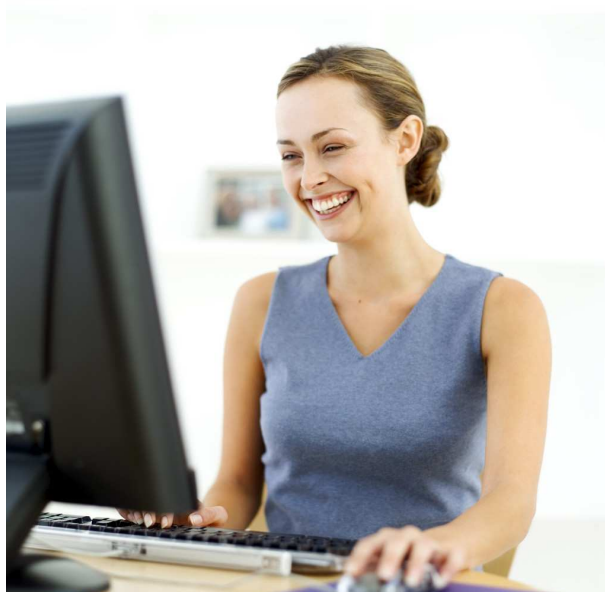
AGRESSO Education propose une offre composée de modules de gestion de la formation, de gestion des ressources humaines, de gestion financière et comptable, de gestion des relations entreprises, de Web services communiquant entre eux nativement ou par interfaces avec des modules externes.

- ✔ **Des Modules riches et variés** permettant de gérer les impératifs propres aux établissements d'éducation :
 - pédagogie, emplois du temps, vie scolaire, administration, paie, reporting financier, ressources humaines, projets, relations entreprises, collaboration entre étudiants, élèves, professeurs...
- ✔ **Une Solution déployée au niveau mondial**, bénéficiant d'un excellent niveau de maturité sur les problématiques de l'éducation dans les différents pays.
 - Capable notamment dans l'enseignement supérieur de s'adapter à la réforme LMD (Licence Master Doctorat)
 - D'organiser la gestion des E.C.T.S. (European Credit Transfert System)
 - De répondre aux besoins de performance et de pro-activité de la formation continue.
- ✔ **Une Solution interopérable** et flexible développée autour des grands standards du marché (Base de données Microsoft SQL Server ou Oracle) et capable de s'intégrer à un environnement préexistants.
- ✔ **La Possibilité de gérer plusieurs établissements.**
- ✔ **Outils intégrés d'interrogation de la base de données**, de création d'états, de tableaux simples ou croisés dynamiques, de création de graphiques, de publication ou transfert vers d'autres outils bureautiques comme Word ou excel.

Les atouts d'AGRESSO EDUCATION :

- **Outil personnalisable et modulaire** qui s'adapte au Système d'Information en place,
- **Une interface Web conviviale** et complète,
- **Une gestion des droits d'accès simplifiée**,
- **Une traçabilité** et un audit des transactions **intégrés dans l'outil**,

La garantie de l'efficacité opérationnelle



Références

Près de 2.600 entreprises (plus d'1,1 million d'utilisateurs) de par le monde ont choisi de bénéficier des avantages offerts par Agresso.

L'offre Agresso Education compte plus de 120 clients :

Centre de Formation à la Profession Bancaire (CFPB), ESTACA Paris-Laval, HEC, Groupe ECE, IFG, IPAG Paris-Nice, ISEP Paris, Augsburg College, Bow Valley College...



L' AUAF est une association loi 1901 fondée par les clients Agresso France.

A vocation bénévole, cette association, conformément à ses statuts, a pour objet de constituer :

- ❖ **Une structure d'accueil** pour rassembler les utilisateurs effectifs des produits et services développés et/ou distribués par Agresso France.
- ❖ **Un véritable lieu d'échange** visant à mettre en commun les expériences individuelles des utilisateurs et fournisseurs.
- ❖ **Une structure de propositions** pour mener des réflexions à terme sur l'évolution et la création de produits et services, développés et distribués par Agresso France.
- ❖ **Une structure de communication** pour instaurer un dialogue entre les associés

KLEE GROUP se fonde sur une solide expérience de **15 ans de développement et d'intégration de systèmes d'information clé en main au forfait**. Nos équipes capitalisent un savoir faire de plusieurs centaines d'années hommes de projets internet.

Klee Group, en tant qu'Intégrateur Internet, assure **la maîtrise d'œuvre complète de votre projet**. Nos équipes agissent en architectes et maîtres d'œuvre. Elles maîtrisent la complexité des architectures et des composants technologiques des Systèmes d'Information modernes (progiciels, composants, outils, réseaux...) pour en réussir l'intégration.

Elles vous font bénéficier de leurs **méthodes** et de leurs **outils** (prototypage, développement en cascade, composants réutilisables...) enrichis par l'expérience de nombreux projets.